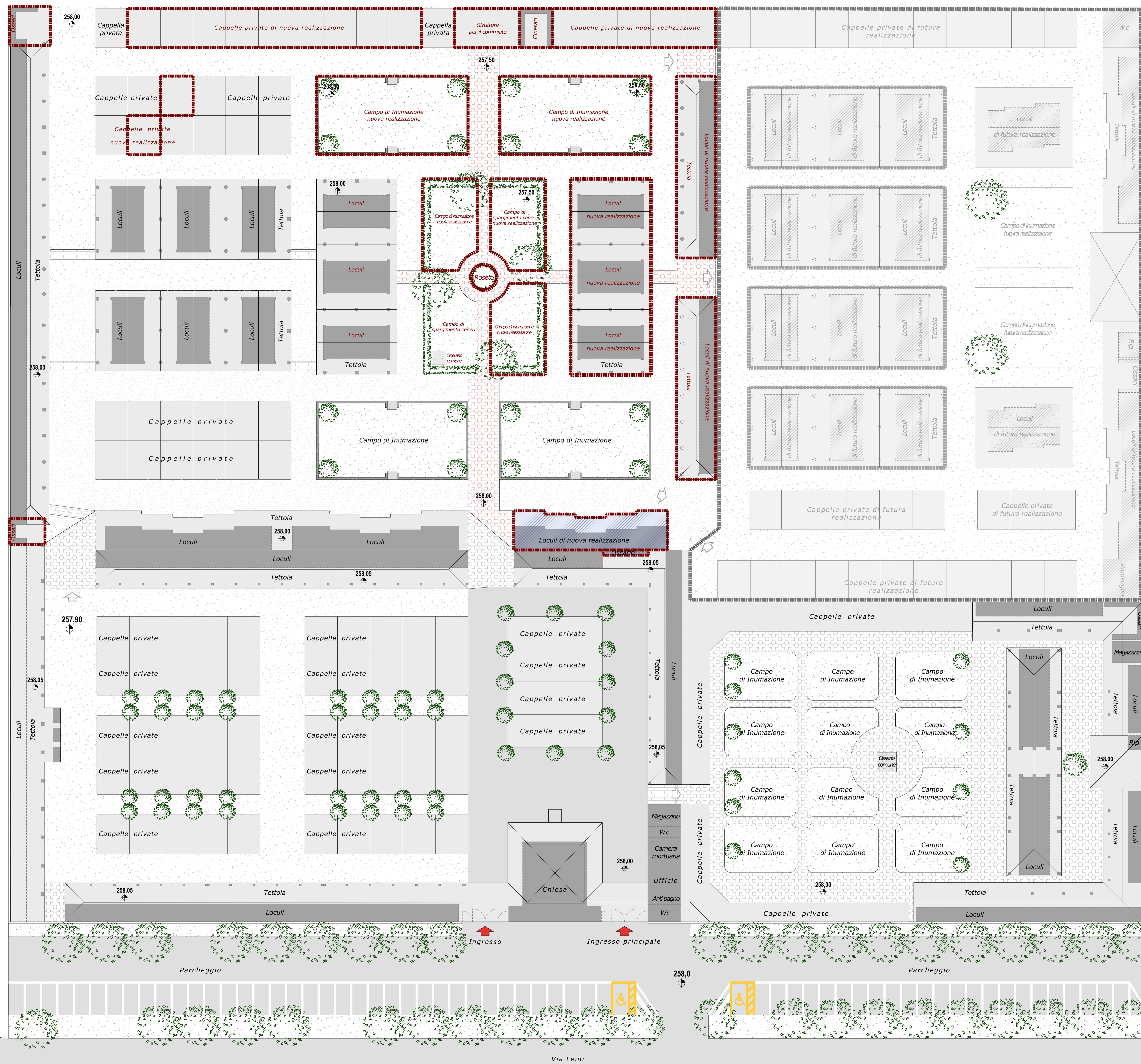


II AMPLIAMENTO - I LOTTO

II AMPLIAMENTO - II LOTTO



LEGENDA

CIMITERO STORICO - I AMPLIAMENTO - II AMPLIAMENTO (PARTE REALIZZATA)

- Costruzioni e manufatti (loculi individuali, cappelle private, ossari, ripostigli, wc, camera mortuaria, ecc.)
- Ingombro degli edifici

II AMPLIAMENTO - I LOTTO

- Costruzioni e manufatti in progetto, non realizzati

II AMPLIAMENTO - II LOTTO

- Area destinata a futuro ampliamento con pianificazione conforme a quella del Piano Regolatore Cimiteriale approvato - 1992
- Previsione di realizzazioni di loculi che sostituisce quella di realizzazione di edicole private previste dal Piano Regolatore Cimiteriale approvato - 1992

- Aiuole e lotti di terreno destinati a campi di inumazione o campi adibiti allo spargimento delle ceneri
- Aree interne con pavimentazione in ghiaia destinate al traffico di servizio ed al passaggio pedonale (viali e marciapiedi).
- Aree interne pavimentate in autobloccanti o lastre in pietra destinate al traffico di servizio ed al passaggio pedonale (viali e marciapiedi).

- Aree con pavimentazione in asfalto
- Previsione di realizzazione di aree pavimentate che permettano una connessione omogenea tra le diverse aree del cimitero e consentano spostamenti agevoli per i disabili

- Accessi all'area cimiteriale
- Accesso previsto al futuro ampliamento
- Collegamenti interni tra i settori che compongono l'area cimiteriale

- Aggiornamenti introdotti con la presente modifica

Regione Piemonte
COMUNE DI BORGARO TORINESE
 (Città Metropolitana di Torino)
PIANO REGOLATORE CIMITERIALE
MODIFICHE INTERNE
ai sensi dell'art. 17 comma 12 lett. b)
della L.R. 56/77
anno 2021

Planimetria generale dell'area cimiteriale

IL SINDACO
 Sig. Claudio Gambino

IL PROGETTISTA
 Arch. Marino Alessandro

IL SEGRETARIO COMUNALE
 Dott. Giovanni Barbera

IL RESPONSABILE DEL PROCEDIMENTO
 Arch. Danilo Rebesco

LUGLIO 2021

Arch. MARINO Alessandro Via Torino 86 - Chivasso (TO)
 CF: 8961248402026650 matr. 6077
 tel. 327.73.44.153
 progetti.marino@gmail.com



SCALA 1:250

TAVOLA

1